

OBRZĘDY POGRZEBOWE W PRADZIEJACH I WCZESNYM ŚREDNIOWIECZU

Magdalena Felis

Muzeum Archeologiczne w Poznaniu

NAJDAWNIEJSZE DZIEJE

Począwszy od epoki kamienia ludzie szczególnie traktowali swoich zmarłych.

Już w paleolicie spotykamy celowe pochówki neandertalczyków, w jaskiniach sąsiadujących z mieszkalnymi. Na ułożonych w różny sposób szkieletach odkrywano pozostałości pyłków kwiatowych i ochry.

Ochra



<https://commons.wikimedia.org/wiki/File:Ochra.JPG>



rys. M. Felis

Źródła grafik:
<https://commons.wikimedia.org/wiki>

Przy pochówku znalezionym w Szanidar (Irak) znaleziono pozostałości kwiatów, takich jak chaber, krwawnik, malwa i hiacynt.

MEZOLIT

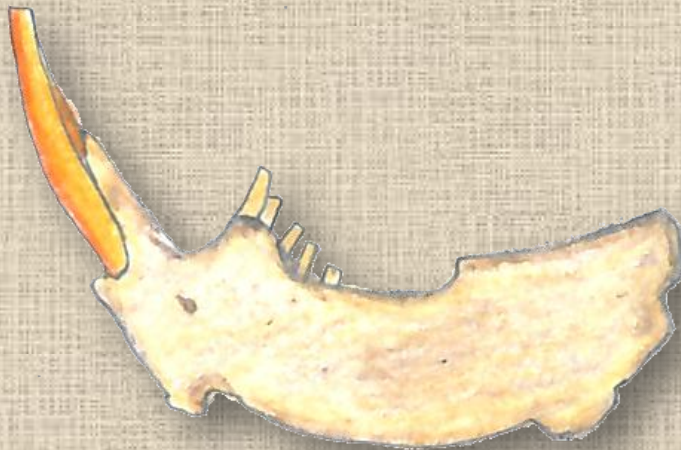
Groby z czasów późniejszych (mezolit) niekiedy wyposażano w ozdoby z zębów zwierzęcych oraz narzędzia krzemienne, kościane i rogowe.



kieł



ząb jelenia



żuchwa bobra



zęby tura



zbrojnik –
ostrze
janisławickie

W grobie mężczyzny z Janisławic znaleziono między innymi zęby tura, jelenia, kły niewielkiego zwierzęcia, połowę żuchwy bobra oraz narzędzia krzemienne (rys. M. Felis)

WIELKIE KONSTRUKCJE NEOLITYCZNE

Z neolitu znane są pochówki zarówno w jamach przy chatach, małe cmentarzyska, czasem niewielkie kurhany, jak również wielkie grobowce megalityczne, zbudowane z dużych głazów narzutowych. Ludzi układano zazwyczaj w pozycji skurczonej.

W grobach znajdowały się dary dla zmarłych, takie jak naczynia czy ozdoby. Niektóre szkielety również noszą ślady ochry.



Fot. M. Felis

Grobowiec megalityczny kultury pucharów lejkowatych w Wietrzychowicach.



Fot. M. Felis

Groby tzw. książniczek (kultura ceramiki wstęgowej rytej), Muzeum Archeologiczne w Poznaniu



EPOKA BRĄZU

W epoce brązu występowały na naszych ziemiach płaskie groby szkieletowe, a także groby książęce – kurhany z pochówkami bogato wyposażonymi w naczynia i metale.

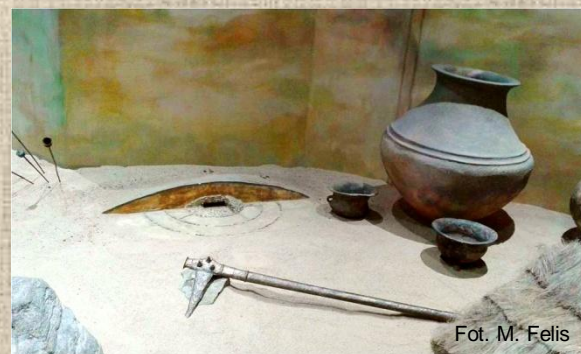
Najbardziej znane pochodzą z miejscowości Łęki Małe.

Charakterystycznymi przedmiotami były tzw. berła sztyletowe. Zmarłych układano w pozycji skurczzonej lub siedzącej.



Fot. B. Walkiewicz

Berło sztyletowe



Fot. M. Felis



Fot. M. Felis

Rekonstrukcja kurhanu z epoki brązu,
Muzeum Archeologiczne w Poznaniu



EPOKA ŻELAZA

Z epoki żelaza znane są pochówki w urnach, do których wkładano kości spalonych na stosie zmarłych. Popielnic używano w kulturze łużyckiej oraz w kulturze pomorskiej. W tej ostatniej nadawano im charakterystyczne cechy – przedstawienia twarzy i ozdób. Dziś nazywamy je urnami twarzowymi.



Fot. M. Felis

Urnę twarzową kultury pomorskiej,
Muzeum Archeologiczne w Poznaniu



Fot. M. Felis

Popielnice z wczesnej epoki żelaza,
Muzeum Archeologiczne w Poznaniu



POCHÓWKI CIAŁOPALNE I SZKIELETOWE

W okresie wpływów rzymskich występowały zarówno pochówki ciałopalne (kultura przeworska) jak i szkieletowe (kultura wielbarska – razem z ciałopalnymi)



Fot. M. Felis

Pochówek ciałopalny kultury przeworskiej
Muzeum Archeologiczne
w Poznaniu



Rys. M. Felis

Cmentarzysko kurhanowe
kultury wielbarskiej
w Węsiorach



WCZESNE ŚREDNIOWIECZE

We wczesnym średniowieczu początkowo stosowano obrządek ciałopalny a później szkieletowy. Zwłaszcza cmentarzyska szkieletowe dostarczają nam wiedzy na temat życia ludzi – kości mówią o przebytych chorobach i diecie.



Rys. M. Felis

Możliwy wygląd ciałopalnego cmentarzyska Słowian



Fot. M. Felis

Układ grobów na cmentarzysku szkieletowym w Jordanowie, gm. Świebodzin

WCZESNE ŚREDNIOWIECZE

Często obok konwencjonalnego wyposażenia, takiego jak przedmioty codziennego użytku czy ozdoby, w grobach spotyka się artefakty, takie jak pisanki, grzechotki i amulety np. z zębów zwierzęcych. Uważa się, że były one związane z różnymi wierzeniami i miały chronić zmarłego przed wpływem złych mocy.



pisanka



grzechotka gliniana



Fot. M. Felis

Zestaw ozdób z grobu dziewczynki z cmentarzyska w Jordanowie, gm. Świebodzin

WCZESNOŚREDNIOWIECZNE POCHÓWKI ATYPOWE

Obok „zwykłych” pochówków, gdzie zmarły leży na wznak, spotkać można tzw. pochówki atypowe o nietypowym ułożeniu szkieletu np. w pozycji skurczonej, bez głowy lub na brzuchu. Są one różnie interpretowane, na przykład jako zabieg zapobiegający powrotowi zmarłego z zaświatów.



Pochówek w pozycji skurczonej na wczesnośredniowiecznym cmentarzysku w Jordanowie, gm. Świebodzin